




1008401100

## IPDMHB-V2

IP Tischsprechstelle mit Handhörer V2



- ✓ Kompatibel mit ICX-AlphaCom, AlphaCom, IC-EDGE und iPBXs (SIP)
- ✓ Großes, kontrastreiches Display mit Hintergrundbeleuchtung für hervorragende Lesbarkeit
- ✓ Vier dynamische Navigationstasten für den schnellen Zugriff auf Systemmenüs und Verzeichniseinträge.
- ✓ Zehn DAK-Tasten ermöglichen den Zugriff auf Stationen, Gruppentrufe, Audioüberwachung, öffentliche Adresszonen, Funkkanäle und Telefonleitungen mit einem Tastendruck.
- ✓ Remote-Software-Upgrade, -Konfiguration und -Überwachung
- ✓ ONVIF-kompatibel
- ✓ Integrierter Datenswitch mit erweiterten Netzwerk- und Sicherheitsfunktionen
- ✓ Stromversorgung über das IP-Netzwerkkabel mittels Power over Ethernet (PoE)
- ✓ Hervorragende Audioqualität – Codec mit hoher Bandbreite, aktive Geräuscherdrückung, akustische Echounterdrückung und Hochleistungsverstärker

 HD Voice  Active Noise Cancelling  Open Duplex

## Beschreibung

Der IPDMHB-V2 IP Desktop Master mit Hörer ist eine universelle Sprechstelle für den Einsatz in Bereichen, in denen eine Tischsprechstelle die praktischste Lösung ist. Er verfügt über ein großes, kontrastreiches Display mit Hintergrundbeleuchtung, das wichtige Informationen zu Verbindungen deutlich anzeigt.

Die IP-Station unterstützt offene Standards und ist mit ICX-AlphaCom, AlphaCom, IC-EDGE und iPBXs über SIP-Technologie kompatibel. Im ICX-AlphaCom-Modus unterstützt die IP-Station spezielle Dienste, die nur über das CCoIP-Protokoll verfügbar sind. Beispiele hierfür sind Notrufe mit Lautstärkeregelung, CCTV-Integration, Anrufpriorität, AlphaNet-Multisite-Netzwerk und Event-Scripting.

Wie alle Zenitel-Stationen bietet auch diese IP-Tischstation hervorragende Audioqualität. Möglich wird dies durch fortschrittliche Technologien wie aktive Rauschfilterung, akustische Echounterdrückung, einen Breitband-Audiocodec und einen leistungsstarken Audioausgang.

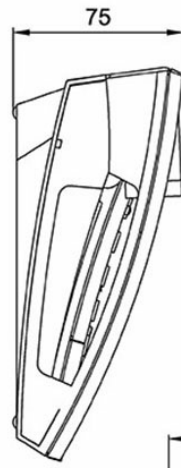
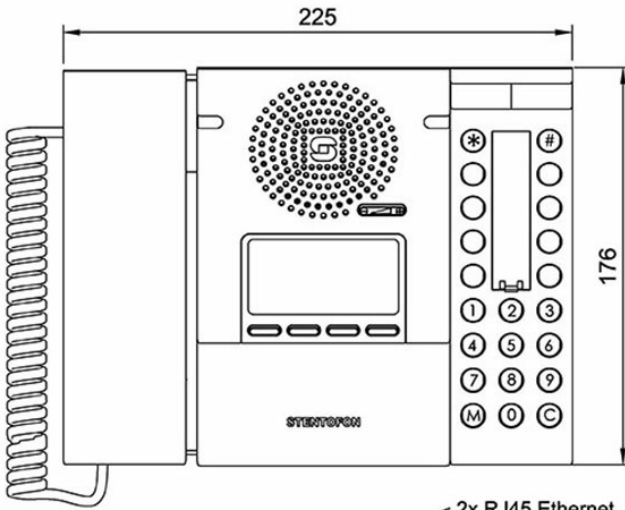
Die IP-Station verfügt über einen integrierten Managed Data Switch mit erweiterten Netzwerk- und Sicherheitsfunktionen. Der integrierte Switch unterstützt:

- ✓ Schutz vor unerwünschtem Zugriff
- ✓ Quality of Service (QoS) durch Verwaltung des Datenverkehrs
- ✓ Kosteneffiziente Installation durch Bereitstellung gemeinsam genutzter Netzwerkverbindungen

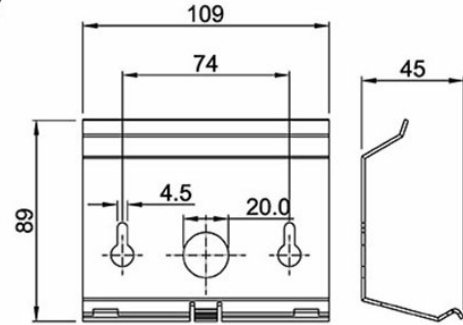
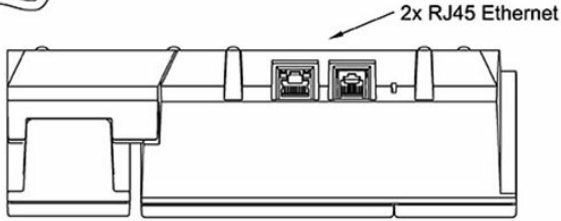
Für maximale Verfügbarkeit verfügt die Station über erweiterte Überwachungsfunktionen. Der Stationsleitungstest erkennt Störungen im Netzwerk oder in der Stationselektronik. Zusätzlich unterstützt die Station einen Tontest, der den gesamten Übertragungsweg inklusive Mikrofon und Lautsprecher prüft. Der Status der Stationen wird über SNMP, Syslog oder OPC an AlphaWeb sowie an Managementsysteme von Drittanbietern gemeldet.

Siehe auch: [zusätzliche Dokumentation auf wiki.zenitel.com](http://wiki.zenitel.com)

## Technical Dimensions



Wall bracket O.no. 1008091100  
(optional)



# Spezifikationen

## ALLGEMEIN

|                           |  |
|---------------------------|--|
| Abmessungen (B x H x T)   | 225 x 75 x 176 mm  |
| Gewicht                   | 0,7 kg   |
| Anzeige                   | Hintergrundbeleuchtetes Display, 35 x 68 mm (64 x 128 Pixel)   |
| Temperaturbereich         | 0°C - 55°C   |
| Relative Luftfeuchtigkeit | < 95 % nicht kondensierend   |
| IP-Schutzart              | IP-22  |
| Stromverbrauch            | Power over Ethernet, IEEE 802.3 af, Klasse 0 Leerlauf 4W, max. 8W  |
| Anschlüsse                | 2 x RJ45 (Ethernet) 10/100 Mbit/s  |
| SIP                       | RFC 3261, SIP-Info (DTMF), RFC 2833 (DTMF)   |
| IP-Protokolle             | IP v4 – TCP – UDP – HTTPS – TFTP – RTP – RTCP – DHCP – SNMP – DiffServ – TOS – ONVIF – CC oIP® – SIP – RSTP  |
| LAN-Protokolle            | Power over Ethernet (IEEE 802.3 af), Netzwerkzugriffskontrolle (IEEE 802.1x)   |
| Audiotechnik              | Breitband 200 Hz – 7 kHz (G.722)<br>Telefonie 3,4 kHz (G.711) Aktive<br>Geräuschfilterung Akustische<br>Echounterdrückung Aktive<br>Geräuschfilterung Telefonie 3,4 kHz (G.711) Breitband 200 Hz – 7 kHz (G.722) |
| Audioausgang              | 1,5 Watt, 85 dB Audiodruck 1 m vom Lautsprecher entfernt   |
| Management und Betrieb    | HTTPS (Webkonfiguration) DHCP und statische IP Automatische Remote-Softwareaktualisierung Zentralisierte Überwachung Status-LED  |
| Erweiterte Funktionen     | Verwalteter Datenswitch mit zwei Ports, der VLAN und Netzwerkzugriffskontrolle unterstützt   |
| Einhaltung                | CE und FCC Teil 15   |
| Garantie                  | 2 Jahre Standardgarantie, verlängerbar auf insgesamt 5 Jahre (Aufpreis)  |

## Zubehör



Wall Bracket for Desktop

Artikelnummer 1008091100