

1002000110

ICX-510-IA Intelligentes Kommunikations-Gateway

ICX-510 inkl. ICX-AlphaCom Core



- ✓ Entwickelt, um kritische Kommunikation in jeder Umgebung zu ermöglichen
- ✓ Unterstützt 552 IP-Stationen
- ✓ Umweltfreundlich und energiesparend – max. 15 W
- ✓ Globale Vernetzung und Integration
- ✓ Duale Software-Images für Systemstabilität und geringe Ausfallzeiten bei Software-Upgrades
- ✓ Sicherer Start, Hardware-Root of Trust – RoT
- ✓ Hochwertige professionelle PA-Rundfunk- und Messaging-Dienste
- ✓ Sicherheitssprachführung für die öffentliche Sicherheit und Gebäudesicherheit
- ✓ 1 HE hoch, lüfterloses Design, vibrationsfest

 UL Certified Intercom  ICX-AlphaCom  HD Voice

Beschreibung

Das intelligente Kommunikationsgateway ICX-510-IA verbindet Menschen, Geräte und Systeme mit einem beispiellosen Maß an Verwaltbarkeit, Skalierbarkeit, Robustheit und Interoperabilität.

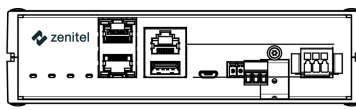
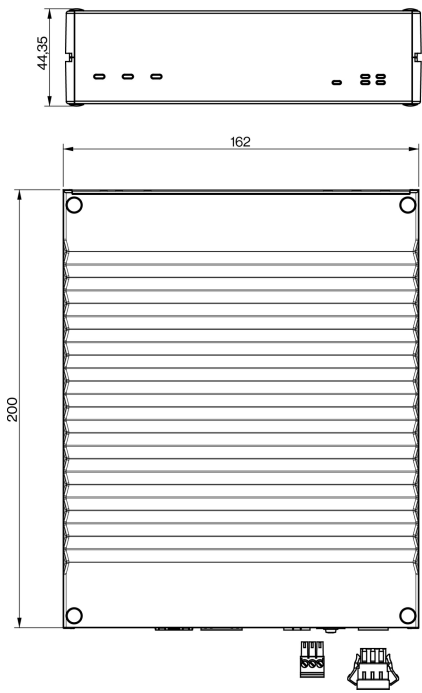
ICX-510-IA erfüllt alle Ihre Kommunikationsanforderungen, da es sich leicht in Funktionalität und Systemgröße erweitern lässt und zukunftssicher konzipiert ist. Das System kann so angepasst werden, dass es Anwendungen nahezu unbegrenzter Spezifität und Komplexität unterstützt.

Zenitels ICX (Intelligent Communications X) ermöglicht den Einsatz von VoIP-Anwendungen, die in kritischen Situationen erforderlich sind. ICX-510-IA bietet Systemverfügbarkeit auf Carrier-Niveau und schützt Ressourcen in einer IP-Umgebung durch eingebettete Sicherheitsmechanismen.

Die wichtigsten verwendeten Sicherheitsmechanismen sind Hardware-Root of Trust, Software-Integritätsprüfung (SHA256), eingeschränkter Verwaltungszugriff, separate Verwaltungsschnittstelle und interne Firewall.

Weitere Informationen zu ICX-510-IA finden Sie im [Zenitel Wiki](#).

Technical Dimensions



all dimensions in mm

Spezifikationen

MECHANISCH & UMWELT

Abmessungen (BxHxT)	162 x 44,5 x 200 mm / 6,38 x 1,75 x 7,87 Zoll
Gewicht	1 kg
Leistung	Nominal 24 – 48 VDC, 15 W (min./max.: 20 – 63 VDC)
Montage	Wandmontage oder 19-Zoll-Rack
Prozessorsubsystem	NXP LS1043
Speichersubsystem	Solid-State-Speicher (4048 MB Flash). MicroSD, USB
Temperaturbereich	-15 °C bis +55 °C / 5 °F bis 131 °F
Relative Luftfeuchtigkeit	95 %

MERKMALE

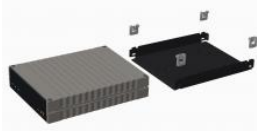
Erinnerung	4048 MB SDRAM, 4048 MB NAND-Flash, 128 MB NOR-Flash
Teilnehmerkapazität	552 Sprechstellen pro Server
Anruf während der Stoßzeit	60.000 BHCA
Netzwerkports	Hohe Geschwindigkeit, bis zu 1 Gigabit pro Sekunde
Software-Integritätsprüfung	SHA256
IP-Priorität	DiffServ, IP-Nutzungsbedingungen
IP-Sicherheit	Hardware-Root of Trust, SSH, HTTPS, Firewall
SCHLUCK	RFC 3261, SIP-INFO, erneute Einladung. RFC 2833, RFC 4733,
Internes VoIP-Netzwerk	64 Kanäle
Externe VoIP-Netzwerke	64 Kanäle
ISDN-Trunk	ISDN PRI (30 Kanäle); VoIP externes Netzwerk + Gateway
Analoge Amtsleitung	FXO (4 und 8 Kanäle); VoIP-externes Netzwerk + Gateway
GSM-Trunk	Quadband-GSM; externes VoIP-Netzwerk + Gateway
Andere	Vingtor-Stentofon Data Scripting Engine (EDIO)
VoIP-Audio	HD-Audio – 16 kHz (Hintergrundmusik, siehe zusätzliche Informationen im Zenitel-Wiki), HD-Sprache – G.722 (7 KHz), Telefon-Audio – G.711 (3,4 KHz)
Konfiguration	AlphaPro über IP, Web
Überwachung und Protokollierung	SNMP-Trap, SNMP-MIB, Syslog, Web, E-Mail, SQLite
Software-Upgrade	Systemwiederherstellungs-Upgrade über SD-Karte, Web, automatisches Upgrade der IP-Station

Offene Duplex-Konferenz	Es können 20 offene Duplex-Konferenzen konfiguriert werden. An einer Konferenz können maximal 16 Teilnehmer teilnehmen, maximal 64 Teilnehmer können jedoch gleichzeitig auf mehrere Kanäle verteilt teilnehmen.
Push-to-Talk-Konferenz	50 Konferenzkanäle. Unbegrenzte Teilnehmerzahl. Prioritätsfunktionen
Gruppenanruf	250 Gruppen. Unbegrenzte Teilnehmerzahl. Prioritätsfunktionen
Anrufmodi	Offener Modus. Klingelmodus. Anrufanforderungsmodus. Prioritätsfunktionen
Audio-Nachrichten	PA-Übertragung. Automatische Vermittlung, Sprachführung (Türen, Aufzüge), Sicherheits-Sprachantwort
Einhaltung	CE, FCC Teil 15
Zertifizierungen	IEC/UL62368-1, EN61000-6-X, EN60945, EN 50121-4; Um den UL-Sicherheitsanforderungen zu entsprechen, muss das Gerät von einer Stromversorgung versorgt werden, die als Limited Power Source (LPS) oder PS2 (gemäß der Definition von IEC/UL 62368-1) oder als Stromversorgungsquelle der NEC-Klasse 2 spezifiziert ist

ZERTIFIZIERUNGEN

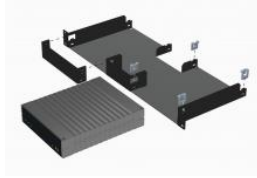
EMV	IEC/EN 61000-6-2 Industrielle Störfestigkeit
	IEC/EN 61000-6-4 Industrieemissionen
	IEC/EN 61000-6-1 Störfestigkeit für leichte Industrieanwendungen
	IEC/EN 61000-6-3 Leichtindustrielle Emissionen
Seefahrt	EN 55032 Klasse B Multimediageräte
	IEC/EN 60533 Maritime
Vibration	IEC/EN 60945
	2 Hz – 100 Hz (IEC/EN 60068-2-6)
Trockene Hitze	55 °C (131 °F) (IEC/EN 60068-2-2)
Niedrige Temperatur	-15 °C (5 °F) (IEC/EN 60068-2-2)
Feuchte Hitze, zyklisch	40 °C (104 °F) / 93 % relative Luftfeuchtigkeit (IEC/EN 60068-2-2)
Sicherheit	UL62368-1-Zertifizierung
	CB-Zertifizierung nach IEC62368-1

Zubehör



IA-MB1

Montagehalterung für ICX-500/510



IA-RS1

Rackregal für ICX-500/510 - 19



IPS-AC1

PSU für ICX-500/510



PROMAX-120-24

Power supply 100-240VAC/24VDC 5A



**Power Supply 100-240VAC/48VDC
2A**

Switched-mode power supply, 1-phase,
48 VDC output voltage, 2A current

Used With



ILS-IC, IP Station License

IP Station License



ILS-SIP, SIP Station License

SIP Station License



**ILS-SC, IP-Station License,
Softclient**

IP Station License for SoftClient



**ILI-AN2 / ILI-AN8, AlphaNet License
(2 Lines and 8 Lines)**

AlphaNet License



ILI-SIP2 / ILI-SIP4 / ILI-SIP8, SIP Trunking License 2, 4, 8 Lines

SIP Trunking License



ILI-API64 / ILI-API512, API License (64 and 512 Stations)

API License



ILI-REC(2-32), Active Recording Interface License

Active Recording Interface License



ILF-M-BAS / ILF-M-ENH / ILF-M-EXT (Audio Messaging Licenses, Basic and Enhanced)

Audio Messaging Licenses



ILS-CRM

IP Station License for CRM