

2340110019

SPA-M1-D

Panneau de sonorisation double, appels généraux, montage encastré



Onboard communication

Description

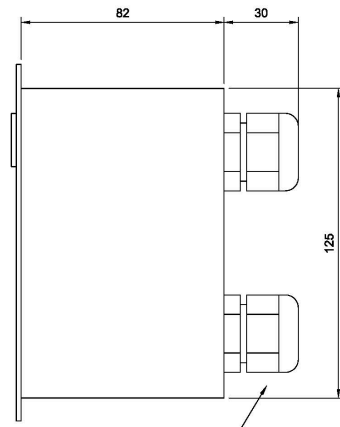
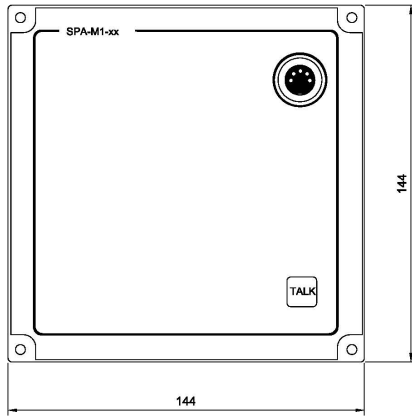
- ✓ Panneau de sonorisation pour système double, appels généraux
- ✓ Préamplificateur intégré avec niveau du signal et tonalités préréglés
- ✓ Bouton "TALK"
- ✓ Montage encastré, un boîtier pour le montage en applique est disponible
- ✓ Relais mute local pour le haut-parleur externe

Ce panneau permet de diffuser des messages d'appels généraux dans un double système de sonorisation et d'alarme générale SPA-V2.

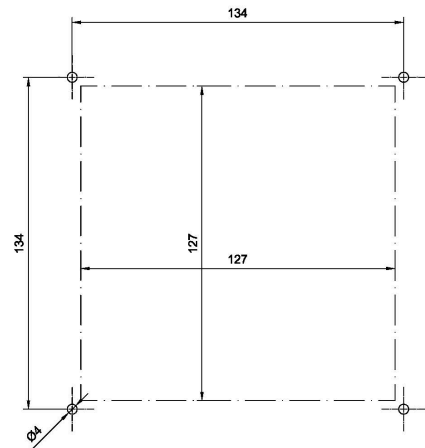
La fonction mute permet de couper le son des haut-parleurs dont la proximité avec le panneau de sonorisation entraîne un effet Larsen. Cette fonction doit être utilisée en complément d'une boîte de relais.

Important : un microphone doit être commandé séparément.

Technical Dimensions



Cable inlet SPA-M1-V2 2x PG-16
 Cable inlet SPA-M1-D 4x PG-16



Cut out for flush mounting
 127 x 127

Related item:

SPA-M6BOKS Wall mounting box for SPA-M1/M6 panels Item.no. 3005010155

MB-30G Gooseneck Microphone Item.no.3005020033

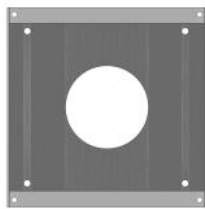
ETC-1-TB Hand Microphone Item.no.3005020029

Spécifications

GÉNÉRAL

Dimensions (LxHxP)	144 x 144 x 82 mm
Poids avec microphone	0,5 kg
Matériau	Aluminium anodisé noir
Montage	Encastré, en applique avec un boîtier
Signal de sortie	0,775 mV, 0 dB
Connexions	Borniers à vis enfichables pour câble de 2,5 mm ²
Presse-étoupes	4 x PG-16
Câbles requis	6 x 2 x 0,75 mm ²
Relais mute local, sortie	24 VDC au maximum 50 mA
Indice de Protection IP	IP-44

Accessoires



SPA-M6BOKS

Boîtier de montage en applique pour panneaux SPA-M1/M6 et VM15/50-RD



MB-30G

Microphone col de cygne



ETC-1-TB

Microphone à main



EMMAR-1H

Microphone à main pour panneaux d'accès en intérieur Exigo