

2131000700

TT-1020

Haut-parleur à chambre de compression pour tunnels

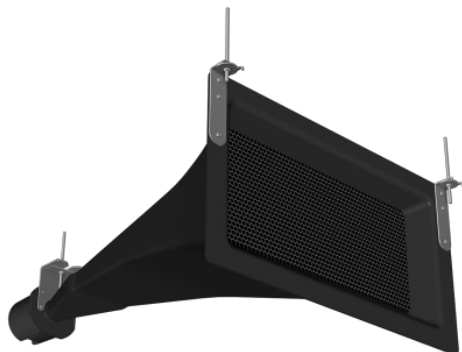
Haut-parleur à chambre de compression pour tunnels, idéal pour couvrir de longues distances comme sur les routes

Intelligibilité maximale même à pleine puissance

Contrôle de la direction du flux sonore, distorsion faible

Efficace et puissant

Grande résistance aux environnements difficiles



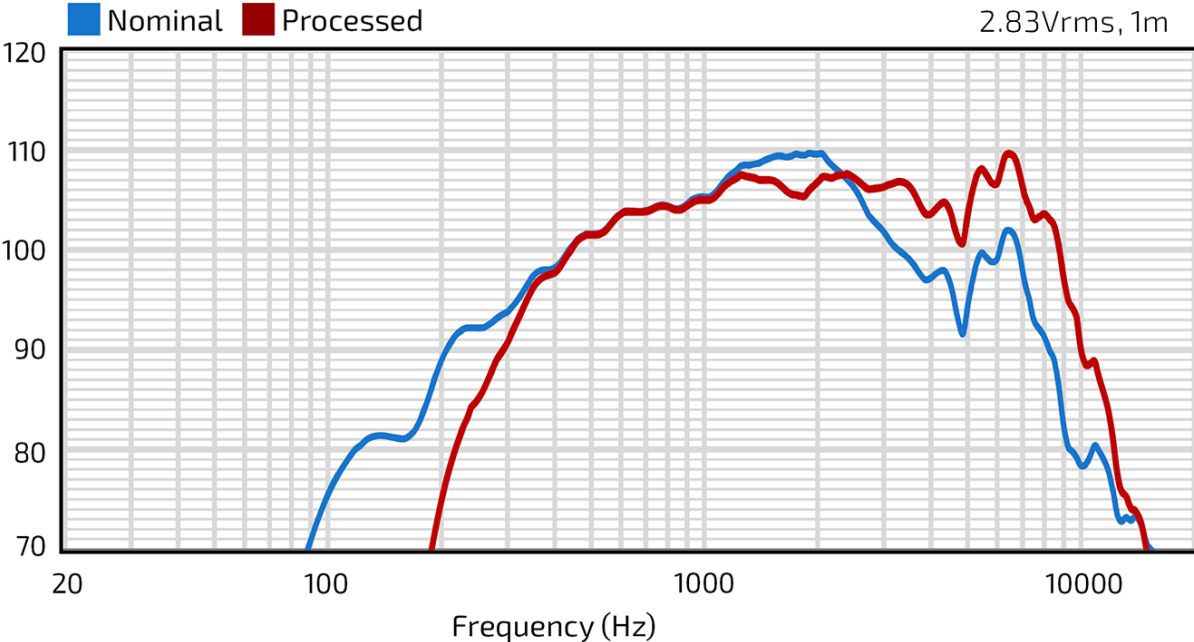
Description

Le haut-parleur à chambre de compression pour tunnels TT-1020 a été conçu pour diffuser des messages d'urgence intelligibles dans les espaces clos linéaires et pour d'autres besoins de sonorisation sur de longues distances. Son contrôle précis et son angle de diffusion très étroit permet des performances de haute volée dans les environnements à forte réverbération comme les tunnels routiers.

Afin de parvenir à diffuser des messages d'urgence sur de longues distances, le système utilise un transducteur moyenne fréquence très puissant, qui assure une reproduction précise du signal et une distorsion très faible. Notre moteur à compression de sortie 51 mm propriétaire permet une diffusion très intelligible à des niveaux de pression sonore élevés afin de couvrir le bruit environnant et la réflexion acoustique. Le haut-parleur à chambre de compression pour tunnels TT-1020 est donc idéal pour les tunnels routiers et ferroviaires ou tout autre environnement acoustique difficile. Son large guide d'onde permet un contrôle de la direction précis tout au long de la bande vocale.

Ce dispositif est très résistant aux environnements potentiellement corrosifs, comme les tunnels, grâce à son moteur en matériaux inertes et son pavillon en fibre de verre. Le matériel externe et le supports de fixation sont en acier inoxydable 316.

FREQUENCY RESPONSE (dB)



Spécifications

AUDIO

Mode de fonctionnement	100 V
Gamme de fonctionnement	De 300 Hz à 9 kHz
Largeur de faisceau nominale (H x V)	40° x 30° (de 1000 Hz à 8 kHz)
Transducteurs	Compression en sortie 24 mm x 51 mm, moteur refroidi par ferrofluide diaphragme non métallique
Prises transformateur	50 W, 100 W
Sensibilité (1 W/1 m)	Nominale 114 dB, 113 dB avec égalisateur
Puissance de sortie maximale	Nominale 134 dB, 133 dB avec égalisateur

CONSTRUCTION

Dimensions HxLxP	483 x 876 x 1370 mm
Poids	24 kg, support de montage inclus
Matériaux	Fibre de verre multicouches laminée à la main avec gelcoat noir sur les surfaces extérieures
Indice de protection IP	IP-65 par CEI 60529
Accessoires inclus	Support de montage (2 à l'avant, 1 à l'arrière)