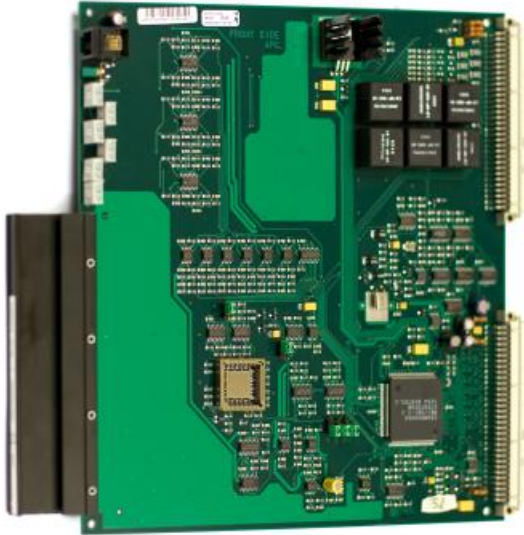


1009301010

Carte horloge APC



Description

- ✓ Système d'horloge maître (2 phases - 16.384 MHz) et réinitialisation du module
- ✓ Circuit pour 6 canaux de programmes audio
- ✓ Peut être alimentée par n'importe quelle source analogique
- ✓ Entrée isolée galvaniquement via un transformateur 600 Ohm pour éviter les problèmes liés au bruit
- ✓ Sensibilité ajustable (gain)
- ✓ 6 entrées d'alarme
- ✓ 2 alarmes internes
- ✓ Contrôle du ventilateur
- ✓ Connecteur codé pour assurer le positionnement correct dans le module
- ✓ Connecteur d'alimentation (prise 6 broches) pour la connexion de câbles à chaud

La carte horloge APC est essentielle au fonctionnement du serveur AlphaCom. Elle contrôle l'horloge située à l'arrière du serveur, les températures et la vitesse des ventilateurs.

Cette carte contient un circuit pour 6 canaux de programmes audio avec isolement galvanique. Les potentiomètres, facilement accessibles à l'avant, activent le contrôle de la sensibilité de l'entrée de programme audio. L'horloge peut être synchronisée avec une horloge externe (phase-verrouillée à).

La carte se branche uniquement sur la position 26 du serveur. Un kit de connexion APC distinct est requis pour connecter les sources du programme externe.

Spécifications

GÉNÉRAL

Tension	5, 15, 24 VDC
Dimensions (LxHxP)	10 x 230 x 263 mm, Double Extended Europe Format
Sensibilité (ajustable)	100 mV to 1 V
Gamme de fréquence avec distribution de programmes	200 - 15,000 Hz
Indicateur	État du module sur le panneau avant

RÉFÉRENCE	DESCRIPTION	POIDS À L'EXPÉDITION
1009301000	Carte Horloge APC	0,5 kg
1009503000	Kit de connexion APC	0,3 kg