

1002000100

## ICX-500

Serveur de communication intelligente avec voix HD



Interphonie certifiée UL



ICX-AlphaCom



Qualité de voix HD

## Description

- ✓ ICX-500 Serveur de Communication Intelligente
- ✓ Conçu pour fournir une communication cruciale quel que soit l'environnement
- ✓ Supporte 552 interphones IP
- ✓ Écologique et économe en énergie - max. 15 W
- ✓ Intégration globale et mise en réseau
- ✓ Deux images logicielles pour la robustesse du système et un faible temps d'arrêt pendant les mises à niveau logicielles
- ✓ Démarrage sécurisé, racine matérielle de confiance - RoT
- ✓ Récupération logicielle basée sur une carte SD
- ✓ Entièrement compatible avec l'ancien système AlphaCom
- ✓ La grande mémoire prend en charge l'expansion future des fonctionnalités et les nouveaux services
- ✓ Extension de mémoire via carte SD et USB

- ✓ Diffusion de messages PA avec une haute qualité professionnelle et fonction messages pré enregistrés
- ✓ Guidage vocale pour la sécurité du public et des bâtiments
- ✓ Fonctionnalité de standard automatique (standard automatique vocal)
- ✓ Guidage vocal des appels
- ✓ Mince et compact Intégration dans un rack 1U
- ✓ Conception sans ventilateur
- ✓ Boîtier robuste en aluminium moulé sous pression peint à la poudre
- ✓ Résistant aux vibrations
- ✓ Boîtier fermé et protégé contre l'intrusion d'objets
- ✓ Système de montage flexible

Le serveur de communication intelligent ICX-500 connecte les personnes, les périphéries et les systèmes à des niveaux sans précédent de gestion, d'évolutivité, de robustesse et d'interopérabilité. ICX-500 fournira à votre site tous vos besoins de communication car de conception évolutif, il est facile à étendre en termes de fonctionnalité et de taille du système., et est conçu pour être évolutif. Le système peut être adapté pour prendre en charge des applications de spécificité et de complexité presque illimitées. ICX (Intelligent Communications X) de Vingtor-Stentofon implique le déploiement d'applications de voix sur IP requises dans des situations critiques. ICX-500 offre une disponibilité et une protection des ressources du système dans un environnement IP en intégrant des mécanismes de sécurité. Les principaux mécanismes de sécurité utilisés sont pour la partie Hardware «Root of Trust», la vérification de l'intégrité du logiciel (SHA256), l'accès de gestion restreint, l'interface de gestion distincte et le pare-feu interne.

# Spécifications

## MÉCANIQUE & ENVIRONNEMENT

Dimensions (LxHxP)	162 x 44.5 x 200 mm
Poids	1 kg
Alimentation	Nominal 24VDC - 48VDC, 15 W (min/max: 20VDC- 63VDC)
Montage	Support mural ou rack 19"
Sous-système processeur	NXP LS1043
Média	DSP à 1600 MIPS, FPGA à 400 000 portes
Sous-système de stockage	Physique 1048 MB Flash. MicroSD, USB
Écart de température	-15 °C à +55 °C
Humidité relative	95%

## CARACTÉRISTIQUES

Mémoire	1048 MB SDRAM, 1048 MB NAND Flash, 128 MB NOR Flash
Capacité abonnés	552 interphones IP par serveur
Traffic des appels	60 000 BHCA (Busy Hour Call Attempts)
Téléphones IP	552 téléphones IP par serveur
Vérification de l'intégrité du logiciel	SHA256
Priorité IP	DiffServ, IP TOS
Sécurité IP	Racine matérielle de confiance, SSH, HTTPS, pare-feu
SIP	RFC 3261, SIP INFO, RE- Invite. RFC 2833, RFC 4733,
Mise en réseau VoIP interne	125 canaux

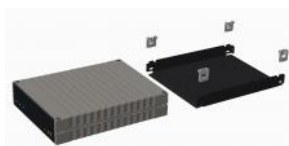
Mise en réseau VoIP externe	125 canaux
Liaison RNIS	RNIS PRI (30 canaux); Réseau externe VoIP + passerelle
Liaison analogique	FXO (4 et 8 canaux); Réseau externe VoIP + passerelle
Liaison GSM	Quadri-bande GSM, Mise en réseau VoIP externe + passerelle
Autres	Mécanisme interne libre de programmation Vingtör-Stentofon (EDIO) pour la gestion des données
Configuration	AlphaPro sur IP, Web
Surveillance et enregistrement	Trap SNMP, SNMP MIB, syslog, Web, e-mail, SQLite
Mise à jour logicielle	Mise à jour du logiciel via carte SD, Web, Mise à jour automatique des postes IP
Audio VoIP	Audio HD - 16 kHz (diffusion musique de fond, voir plus d'informations supplémentaires sur notre site web wiki Zenitel
Conférence Open Duplex	20 conférences duplex ouvertes peuvent être configurées. Un maximum de 64 abonnés peuvent participer aux conférences
Conférence simplex	50 canaux de conférence. Nombre de participants illimité. Fonctionnalités de niveaux de priorité
Appel groupé	250 groupes. Nombre de participants illimité. Fonctionnalités de niveaux de priorité
Modes d'appel	Mode ouvert, Mode sonnerie, Mode demande d'appel, Fonctionnalités de niveaux de priorité.

Messagerie audio Radiodiffusion d'annonces publiques, Opérateur automatique, Guidage par la voix (portes, ascenseurs), Réponse voix sécurité

Conformité CE, FCC Partie 15

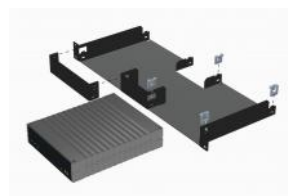
Certification IEC / UL62368-1, EN61000-6-X, EN60945, EN 50121-4; Afin de se conformer aux exigences de sécurité UL, le serveur doit être alimenté par une alimentation spécifique avec une puissance limitée LPS ( Limited Power Source) ou PS2 (selon IEC / UL 62368-1) ou source d'alimentation classe NEC

## Accessoires



IA-MB1

Support de montage pour ICX-500/510



IA-RS1

Support double ICX-500 pour rack 19"



IPS-AC1

Alimentation pour ICX-500/510



PROMAX-120-24

Alimentation 100-240 VAC / 24 VDC 5 A



Power Supply 100-240VAC/48VDC 2A

## Used With



ICX-AlphaCom Core



ICX-AlphaCom Licenses



ILS-SC, IP-Station License, Softclient

IP Station License for SoftClient



ILI-SIP2 / ILI-SIP4 / ILI-SIP8, SIP Trunking License 2, 4, 8 Lines

SIP Trunking License



ILI-REC(2-32), Active Recording Interface License

Active Recording Interface License



ILI-API64 / ILI-API512, API License (64 and 512 Stations)

API License



ILI-AN2 / ILI-AN8, AlphaNet License (2 Lines and 8 Lines)

AlphaNet License



ILF-M-BAS / ILF-M-ENH / ILF-M-EXT ( Audio Messaging Licenses, Basic and Enhanced)

Audio Messaging Licenses



ILS-IC, IP Station License

IP Station License



ILS-SIP, SIP Station License

SIP Station License



ILS-CRM

IP Station License for CRM