



1008140320

TA-13

Boîtier applique Turbine Mini blanc

 IP44

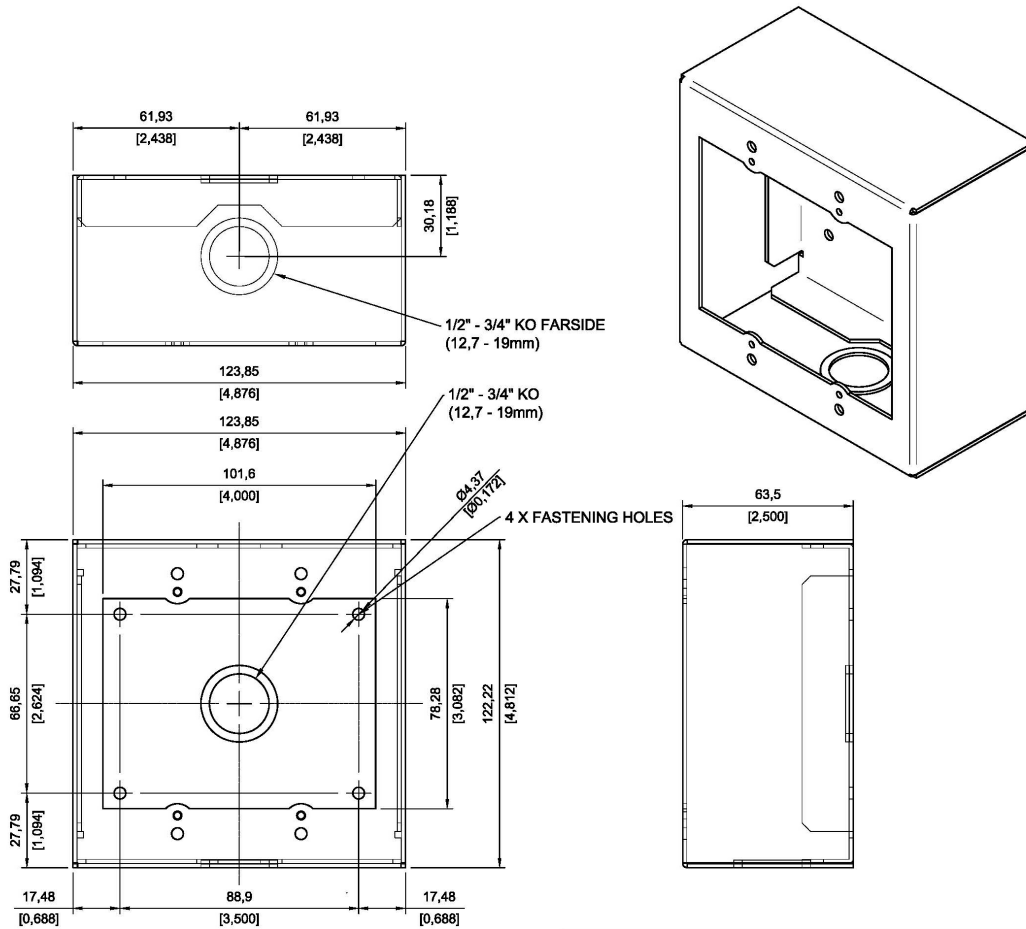
Description

- ✓ Boîtier en acier galvanisé de calibre 16
- ✓ Peinture blanche texturisée
- ✓ Montage pratique
- ✓ Compatible avec la plupart des composants, des plaques et des coffrets de calibre 2
- ✓ Two 1/2-3/4" Concentric knockouts for conduit

Le boîtier applique Turbine Mini est conçu pour une fixation murale. Il peut être utilisé pour le montage des postes Turbine MiniTMIS-1 etTMIS-2. Sa conception résistante le rend idéal pour une utilisation commerciale ou industrielle en intérieur.

Les trous de fixation permettent un montage sur une surface plane ou un mur. Ce modèle est disponible en noir et en blanc. Ses débouchures concentriques en facilitent l'installation et le câblage.

Technical Dimensions



Used With



TMIV-1+

Interphone vidéo IP & SIP